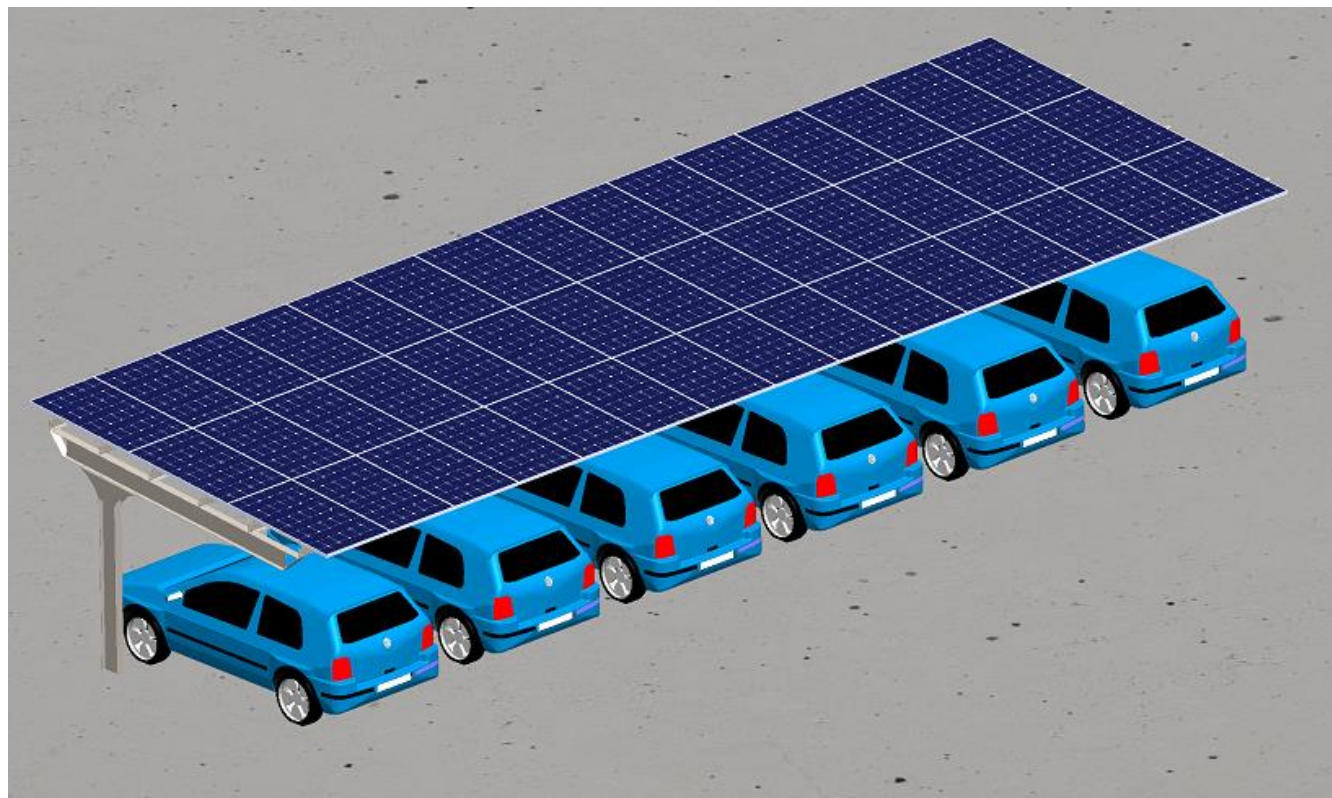


**ESTRUTURA DE ESTACIONAMENTO - CARPORT**



## ESTRUTURA DE ESTACIONAMENTO - CARPORT

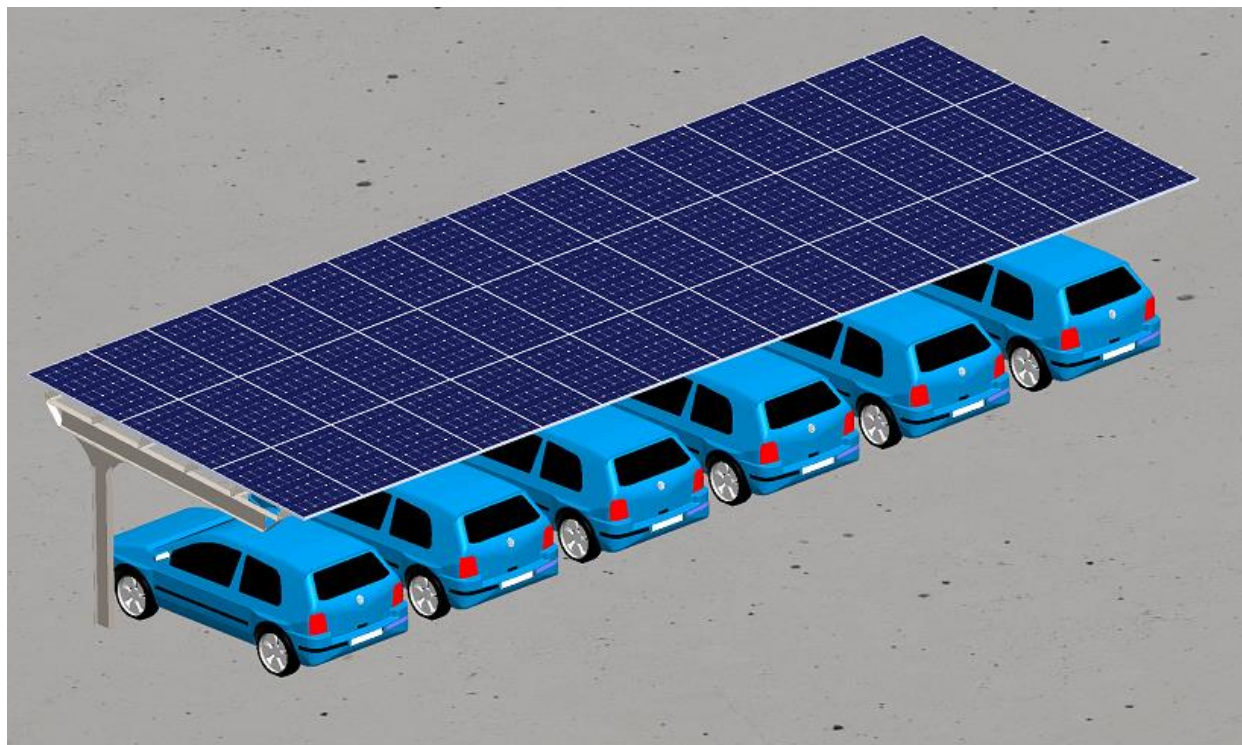
Parabéns, você acaba de adquirir um produto Politec, com certificado de garantia.

A estrutura é desenvolvida de maneira a reduzir o tempo e simplificar sua instalação.

A leitura do manual é importante e ajudará a instalar a estrutura.

Alguns cuidados são importantes para o conjunto geral da obra. **Sendo importante uma análise de custo benefício.**

Tudo dependerá dos recursos humanos e de equipamentos disponíveis na região de instalação. O tamanho e volume da obra determinarão as diretrizes de construção.



## ESTRUTURA DE ESTACIONAMENTO - CARPORT

### Etapa 1 – Locação dos pilares:

Ver planta de locação contendo a disposição dos pilares, e distância entre eles. Fazer Locação dos pilares.

### Observações:

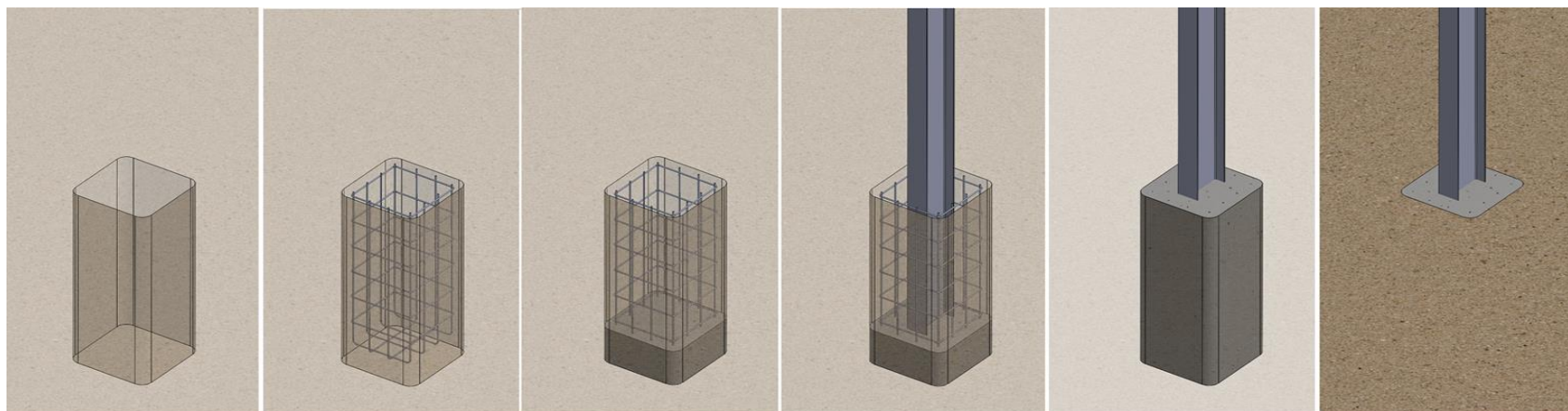
A locação ideal seria com ajuda de topógrafo, porém para obras menores recomendamos o gabarito (tabua corrida).





**ESTRUTURA DE ESTACIONAMENTO - CARPORT**

**Etapa 2: Fundação e Montagem dos pilares**



**ETAPA 1:**  
Fazer escavação do bloco de coroamento de 50cm por 50cm com 120cm de profundidade

**ETAPA 2:**  
Inserir armação de CA-50:  $12\Phi 3/8'' \times 1,2$  e 10 estribos  $\Phi 1/4''$  de 40x40cm

**ETAPA 3:**  
Concretagem inicial de 20cm nivelada pelo fundo

**ETAPA 4:**  
Inserir pilar fazer alinhamento, aprumação e nivelamento

**ETAPA 5:**  
Completar concretagem

**Observações:** Manter cota de afastamento de pilares de 5 metros na parte superior do pilar. Observar lado dos pilares para que a tesoura fique com água para baixo.

## ESTRUTURA DE ESTACIONAMENTO - CARPORT

### Etapa 3 – Montagem das tesouras:

**Iniciar apenas após a secagem do concreto (3 dias).**

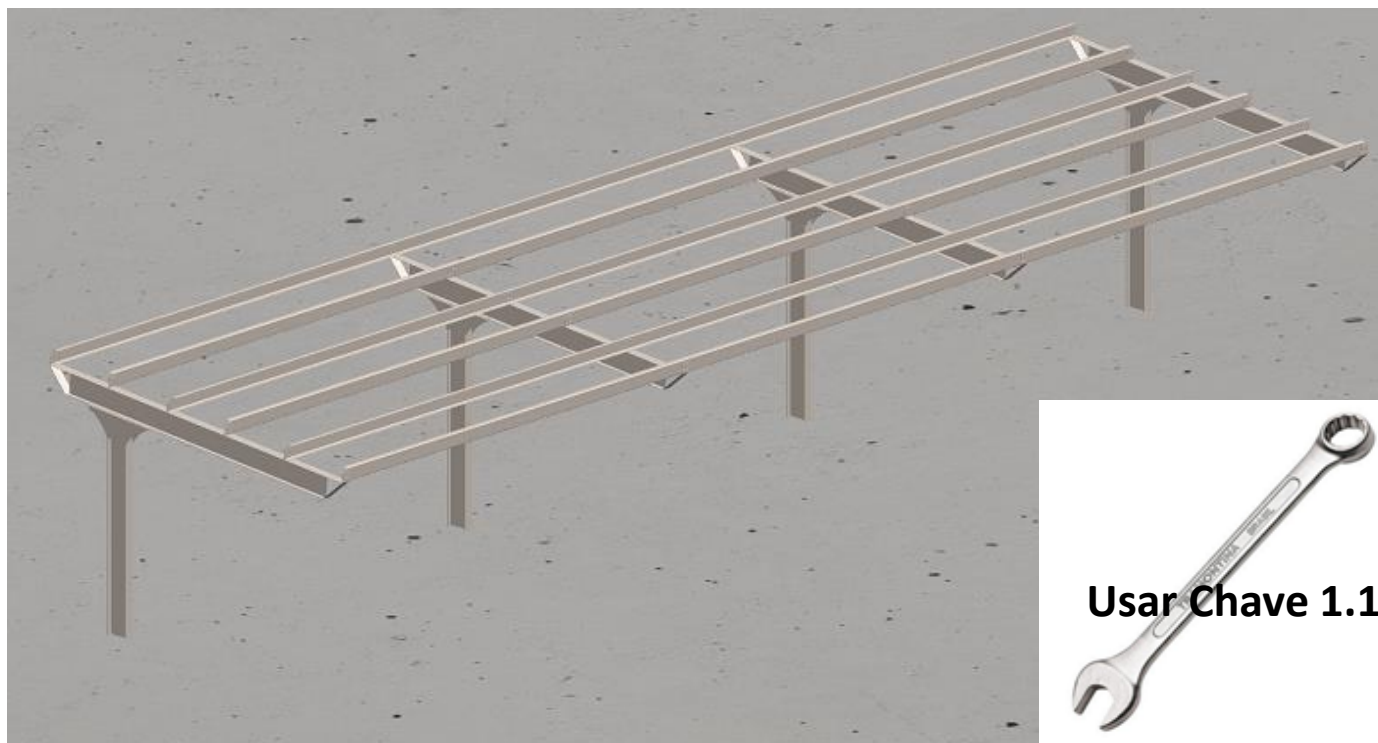
Montar tesoura com 4 parafusos, verificar alinhamento mantendo a distancia de 5 metros na parte dianteira da tesoura.



## ESTRUTURA DE ESTACIONAMENTO - CARPORT

### Etapa 4 – Montagem das terças:

Colocar terças de 5 metros e parafusar na tesoura. Usar 4 parafusos por terça.

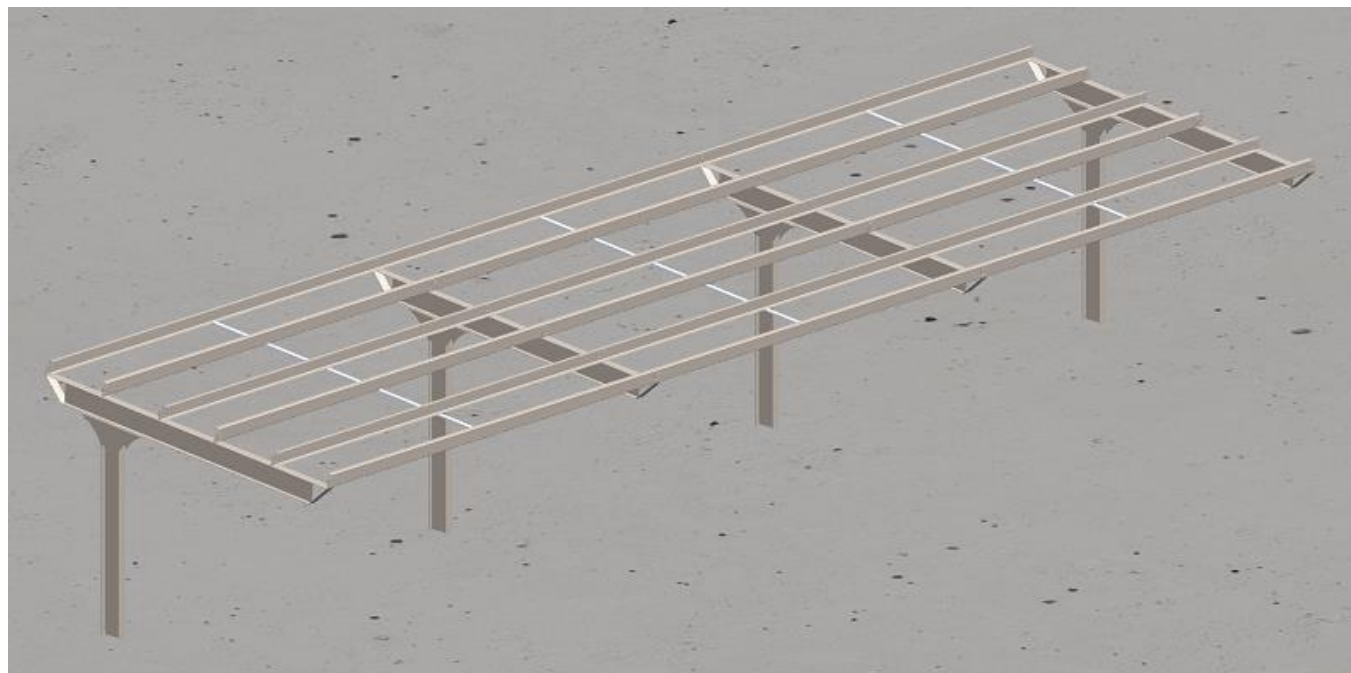


Usar Chave 1.1/4"

## ESTRUTURA DE ESTACIONAMENTO - CARPORT

### **Etapa 1 – Montagem da linha de corrente:**

Colocar linhas de correntes no meio do vão, fixando na aba inferior da terço.





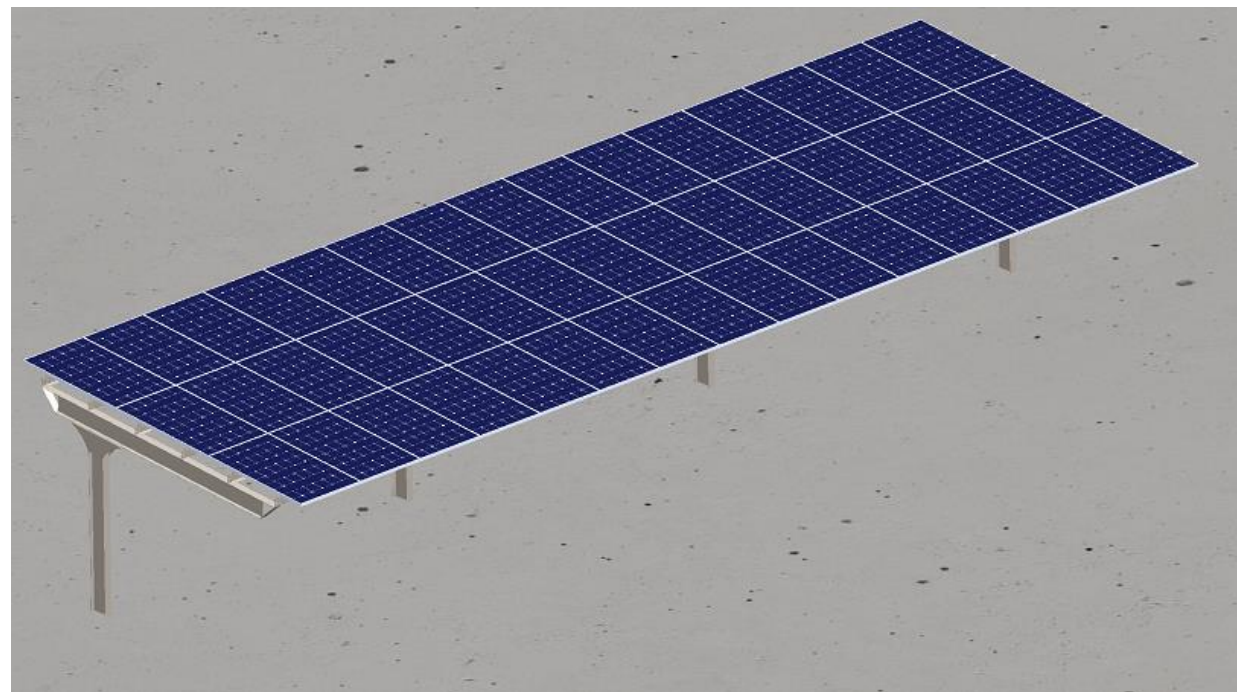
## ESTRUTURA DE ESTACIONAMENTO - CARPORT

### Etapa 5 – Montagem do painel:

Utilizar linha para garantir alinhamento dos painéis.

Colar fita de vedação em uma face menor e uma face maior do painel. Observar não há necessidade de fita parte externa.

Fixar com os clamps a fileira inferior dos painéis primeiro, para servir de guia para os painéis superiores.





## ESTRUTURA DE ESTACIONAMENTO - CARPORT

### Etapa 6 - Montagem dos painéis :

Utilizar 4 clamps por módulo fixando a aba do quadro do módulo com a aba da terça em ângulo de 45 graus.

**Observação:** O kit da estrutura acompanha 1 chave de fixação POLITEC. Esta deverá ser usada nos casos de ser necessário um aperto maior do clamp sem causar riscos ao montador.



**Chave canhão 1/2"**



**Parafusadeira**



## ESTRUTURA DE ESTACIONAMENTO - CARPORT

Este manual encontra-se na revisão 1. O motivo destas revisões é devido a experiência adquirida pelos nossos clientes e colaboradores. Sua opinião e observações são bem vindas e ajudarão na melhoria contínua.

**Para mais informações sobre esse produto consulte nosso site ou entre em contato:**

[www.politec.eng.br](http://www.politec.eng.br)

[contato@politec.eng.br](mailto:contato@politec.eng.br)

**Tel: 4204 - 1302**

