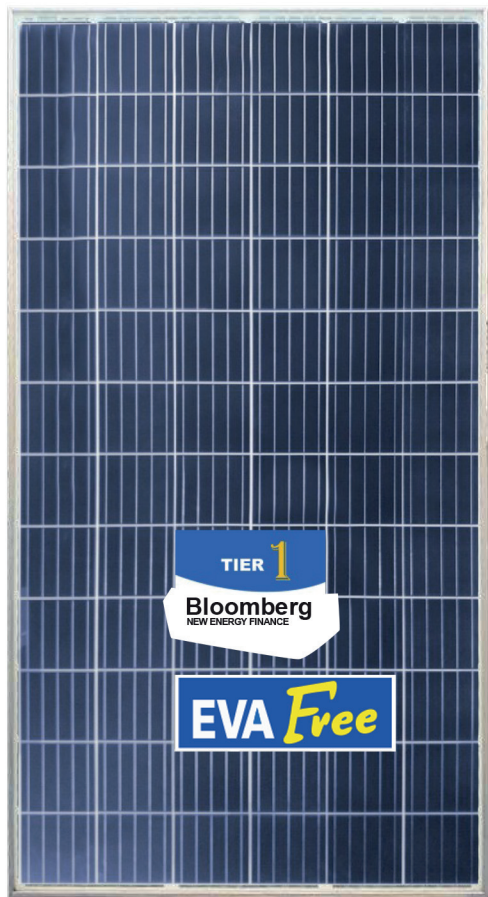


# P6K-36-SÉRIE-5BB



156.75P



19,2%

Eficiência celular média de até 19,2%  
Excelente desempenho óptico

0-5w

Tolerância positiva de 0 ~ 5W  
Confiabilidade do desempenho de saída

10  
Anos

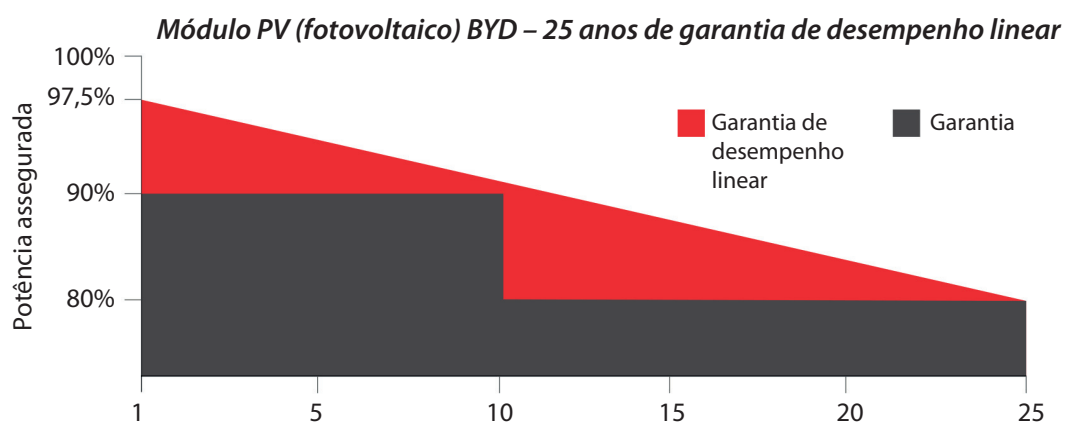
10 anos de garantia para o produto  
25 anos de garantia de desempenho linear

Rede

Sistemas residenciais para telhados  
Sistemas comerciais *on-grid* (ligados à rede) e *off-grid* (fora de rede)  
Redes de serviços *on-grid* (ligadas à rede) e *off-grid* (fora de rede)

Certificação

ISO 9001:2015; ISO 14001:2015



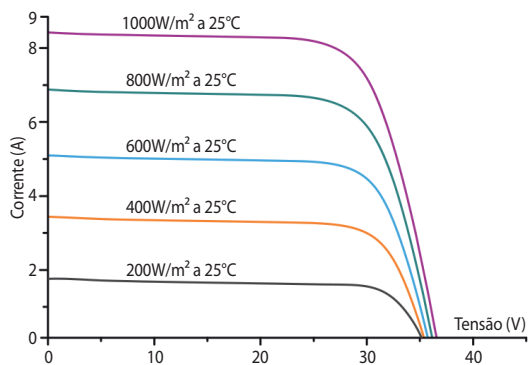
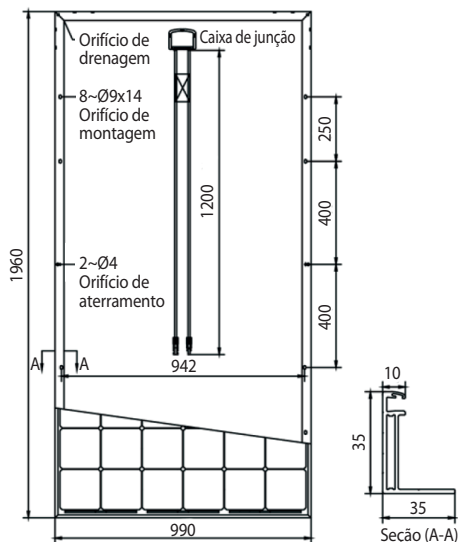
## Sobre a BYD

Gigante global especializada em energia limpa, a BYD foi fundada em 1995 e rapidamente se tornou a maior fabricante mundial de baterias recarregáveis, sistemas de armazenamento de energia, ônibus e caminhões 100% elétricos. Desde 2015, a BYD também vem surpreendendo o mundo como a maior fabricante de automóveis elétricos e híbridos *plug-in* do mundo (2015, 2016 e 2017). Presente em cinco continentes, mais de 50 países e em cerca de 200 cidades, têm entre seus sócios o americano *Warren Buffet*. No Brasil, a BYD abriu sua primeira fábrica em 2015 para produção de ônibus elétricos e comercialização de veículos e empilhadeiras em Campinas, interior de São Paulo. Em abril de 2017, neste mesmo local, inaugurou sua planta de produção de módulos fotovoltaicos.

# P6K-36-SÉRIE-5BB

310 – 340W

156.75P



## FICHA TÉCNICA

Célula	Policristalinas 156,75 x 156,75 mm (6,17 polegadas)
Número de células	72 (6 x 12) unidades
Dimensão do módulo	1960 x 990 x 35 mm (77,24 x 39,0 x 1,38 polegadas)
Peso	22,1 kg (48,62 Lb)
Vidro frontal	Vidro temperado de 3,2 mm com revestimento de AR
Estrutura	Liga de alumínio anodizado
Caixa de junção	IP67
Conector	IP67
Diodos <i>bypass</i>	3 unidades
Tipo de conector	Compatível com MC4
Área de seção do cabo	4 mm <sup>2</sup> (0,0062 Sq in)
Comprimento do cabo	2 x 1200 mm (2 x 47,2 polegadas)

## COEFICIENTES DE TEMPERATURA

Condições nominais de temperatura de funcionamento da célula (NOCT)	45°C±2°C
Coefficiente de temperatura da corrente de curto-circuito	0,07%/°C
Coefficiente de temperatura da tensão de circuito aberto	-0,31%/°C
Coefficiente de temperatura de potência de pico	-0,39%/°C

## INFORMAÇÕES SOBRE A EMBALAGEM

Embalagem	40' HC
Unidades / palete	26
Palete / contêiner	22
Unidades / contêiner	660

## ESPECIFICAÇÕES ELÉTRICAS – BYD P6K-36-SÉRIE-5BB

Tipo de módulo	310P6K-36	315P6K-36	320P6K-36	325P6K-36	330P6K-36	335P6K-36	340P6K-36
Tensão de circuito aberto (Voc)	45,79V	46,09V	46,39V	46,69V	46,98V	47,28V	47,58V
Tensão máxima de funcionamento (Vmp)	36,38V	36,58V	36,78V	36,98V	37,16V	37,35V	37,53V
Corrente de curto-circuito (Isc)	8,99A	9,07A	9,15A	9,23A	9,31A	9,39A	9,47A
Corrente de potência de pico (Imp)	8,52A	8,61A	8,70A	8,79A	8,88A	8,97A	9,06A
Potência máxima em STC (Pmax)	310 Wp	315 Wp	320 Wp	325 Wp	330 Wp	335 Wp	340 Wp
Eficiência do módulo	15,9%	16,2%	16,4%	16,7%	17,0%	17,2%	17,5%
Temperatura de operação	-40°C ~ 85°C						
Valor nominal da corrente máxima do fusível	15A						
Tensão máxima do sistema	1500 VCC						
Tolerância de saída de potência	0 ~ 5 W						
Classe de aplicação	Classe A						

Valores em condições de teste normalizadas STC: IRRADIÂNCIA de 1000W/m<sup>2</sup>, temperatura do módulo de 25°C, AM (massa de ar) = 1,5. Redução média de eficiência de 4,5% a 200 W/m<sup>2</sup>.



**BYD ENERGY DO BRASIL**

Av. Antônio Buscato, 230 – Terminal Intermodal de Cargas – CEP: 13069-119 – Campinas/SP

T +55 19 3514-2550  
0800 942-8088

@ vendas@byd.com  
sac@byd.com

e <http://en.byd.com/br/>

Versão 1.0.2018