

SISTEMA HERCULES PARA CARPORT

ESTRUTURA DE AÇO + PERFIL HÉRCULES + GRAMPOS

Atenta a crescente demanda por coberturas fotovoltaicas de estacionamentos, a NTC SOMAR desenvolveu sistemas de Carport com as seguintes características:

- Estruturas projetadas em conformidades com as normas NBR 8800; NBR 6123; NBR 6323; AA (ASD/LRFD - Aluminum Association);
- Módulos estruturais parafusados, que facilitam a movimentação e montagem do sistema;
- Grampos inovadores que, além de reduzir o tempo de montagem, são fixados por baixo dos painéis, tornando a instalação mais simples e segura.



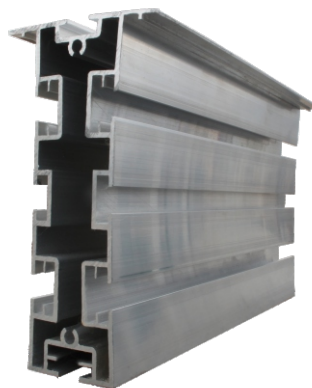
NTCSOMAR
Indústria Metalúrgica Ltda



ESTRUTURA TULIPA

- pilar em tubo retangular de aço*
- tesouras em perfis estruturais em aço*
- ligações estruturais parafusadas
- parafusos estruturais ASTM A325*

* Galvanizado a Fogo



PERFIL HÉRCULES

- perfil de alumínio 6063 T5
- extremamente robusto
- abas superiores para fixação dos grampos
- canais laterais e inferiores para fixações estruturais



ESTRUTURA TRAPÉZIO

- pilares e viga em tubo retangular de aço*
- ligações estruturais parafusadas
- parafusos estruturais ASTM A325*

* Galvanizado a Fogo

SISTEMA TULIPA

SISTEMA TRAPÉZIO



SISTEMA APOLO PARA USINAS DE SOLO

CAVALETE + PERFIL CENTRAL + PERFIL EXTREMIDADE + GRAMPOS



NTCSOMAR
Industria Metalúrgica Ltda

Solução para fixação de painéis fotovoltaicos em usinas de solo, com as seguintes características:

- Sistema desenvolvido em conformidade com as normas NBR 8800; NBR 6123; NBR 6323; AA (ASD/LRFD - Aluminum Association);
- Terças e grampos em alumínio para evitar a corrosão galvânica nos painéis;
- Sistema inovador de fixação de painéis que reduz significativamente o tempo de montagem;
- Perfis de alumínio robustos que permitem vãos de 3 a 4,20 metros entre cavaletes, reduzindo assim os custos de fundação da obra.



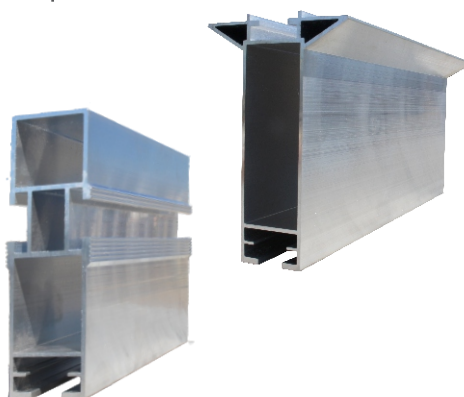
CAVALETE

- perfis estruturais em aço* galvanizado a fogo
- parafusos estruturais, porcas e arruelas galvanizadas a fogo
- versões para pilar cravado e concretado

*USI CIVEL300
OU SIMILAR

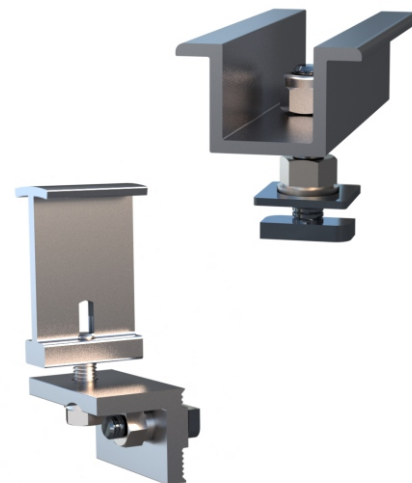
PERFIL CENTRAL

- perfil de alumínio 6063 T5
- abas de apoio para encaixe pleno do painel
- canais para fixação de grampos e parafusos



PERFIL EXTREMIDADE

- perfil de alumínio 6063 T5
- canais laterais com ranhuras para fixação dos grampos
- canal inferior para fixação estrutural



GRAMPOS DE FIXAÇÃO

- alumínio 6063 T5
- parafusos, porcas, molas e arruelas em aço inox*
- sistema inovador com apenas 3 pontos de fixação por painel

*AISI 304

