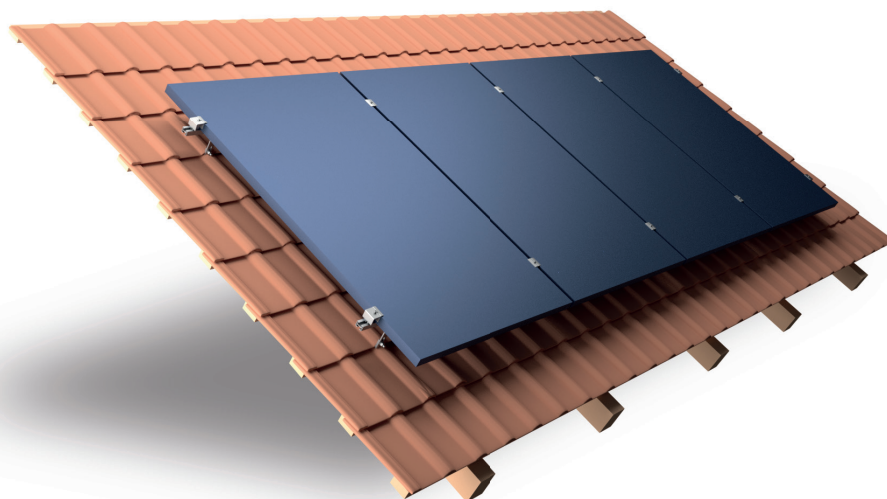


MANUAL DE INSTALAÇÃO

Estrutura para telha cerâmica RS 281



Composição do Suporte



Perfil H



Fixador Central
(Mid Clamp)



Fixador Final
(End Clamp)



Gancho
RS 281

Ferramentas/Equipamentos

- Chave allen para parafuso M6;
- Chave de boca para parafuso sextavado M10;
- Martelo ou parafusadeira/furadeira com bocal para parafuso auto atarrachante 5/16".

Torque de Aperto

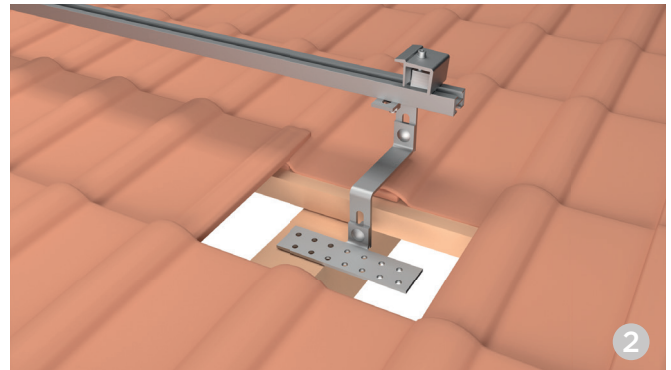
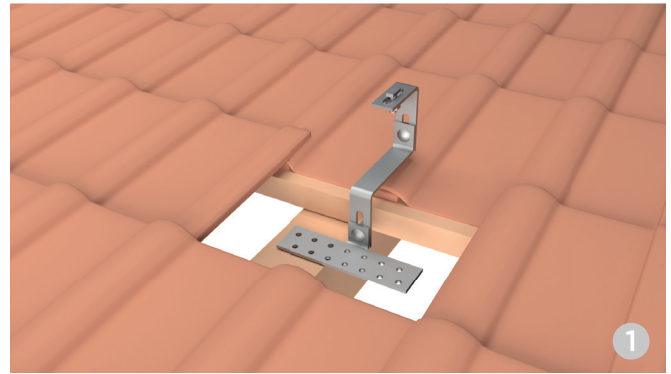
- Parafuso M10 - 3daN.m • Parafuso M10 - 3daN.m;
- Parafuso allen M6 - 0,57daN.m.

! Cuidados

- Verificar o correto esquadrejamento da estrutura;
- Ao final da instalação realizar inspeção visual, a fim de verificar a correta fixação de todos os elementos .

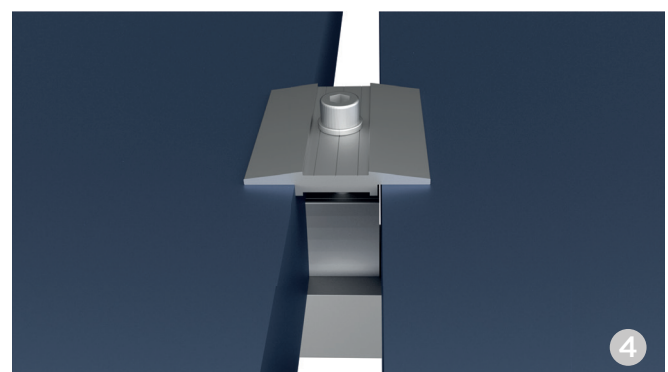
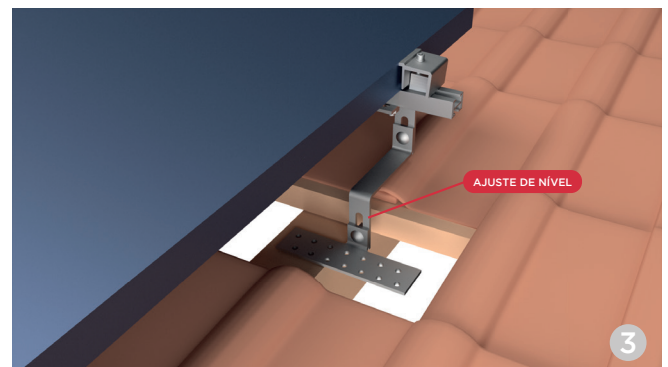
Conectando a estrutura

- Verifique no manual de instalação do módulo quais as distâncias de fixação;
- Verifique no telhado o local de instalação dos suportes para atender a essas distâncias;
- Remova a telha, coloque o suporte sobre a viga e faça a fixação com pregos ou parafuso rosca soberba;
- Através das opções de regulagem, faça os ajustes necessários de alturas e distâncias;
- Coloque o perfil de alumínio fixando o perfil no suporte com o parafuso "T" M10;
- Cada perfil de alumínio deve estar fixado com ao menos dois suportes.



Instalação das placas

- Coloque o módulo sobre os perfis de alumínio;
- Faça primeiro a fixação da lateral do módulo utilizando o grampo final;
- Coloque o segundo módulo e faça a fixação utilizando o grampo intermediário;
- Após a instalação de todos os módulos no trilho, coloque o grampo final.



OBSERVAÇÕES

Os grampos de fixação final e intermediário, atendem a módulos com altura de 35 a 50mm e são dotados de engate rápido, que permite o encaixe utilizando-se apenas uma mão, seguido de aperto.